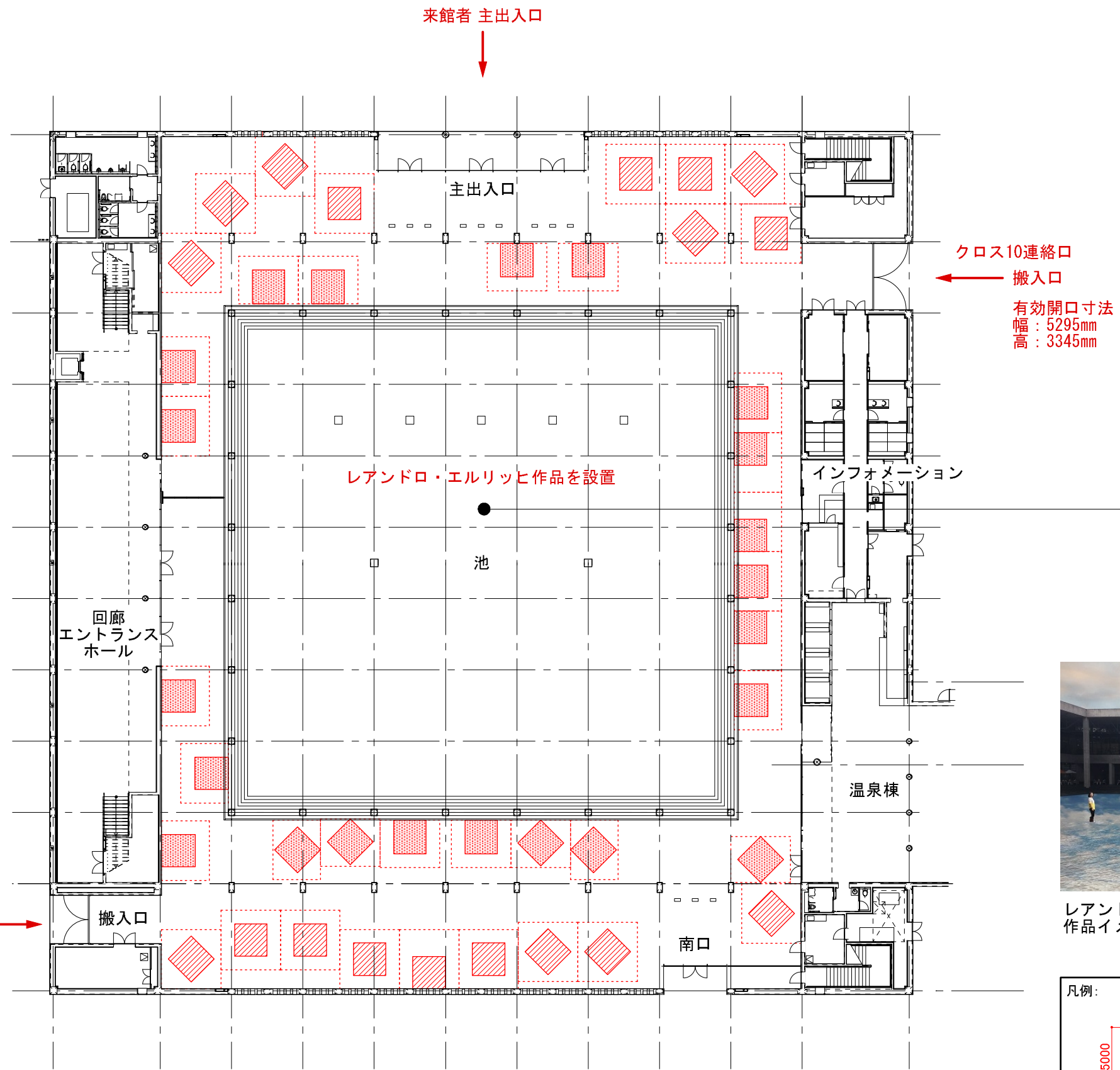


補足資料1



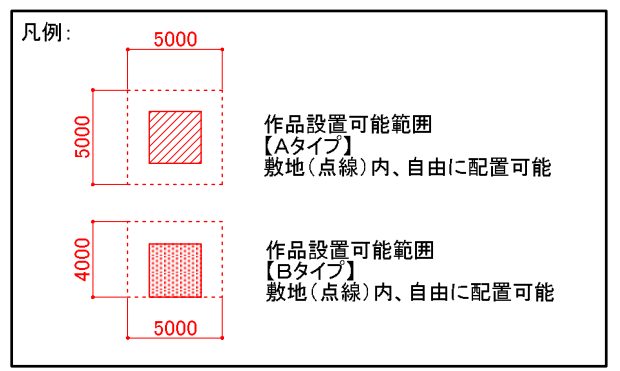
レアンドロ・エルリッヒ作品を設置

池

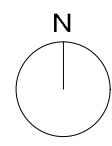
搬入口
有効開口寸法
幅: 4010mm
高: 3340mm



レアンドロ・エルリッヒ
作品イメージ

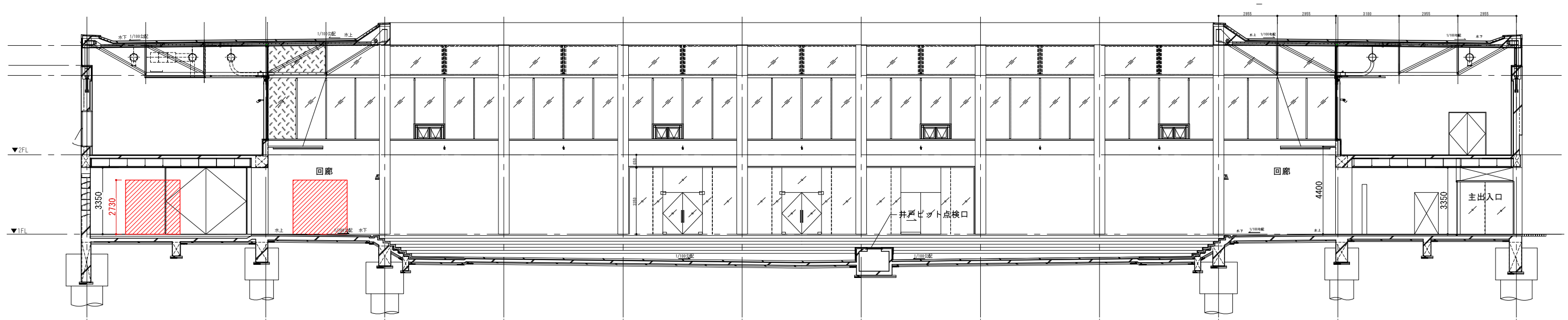


平面図 (回廊1階)



※応募作品内容により、事務局にて調整します。
今後の計画、行政協議により変更になる場合があります。

補足資料2



南-北断面図（回廊池西側展開）



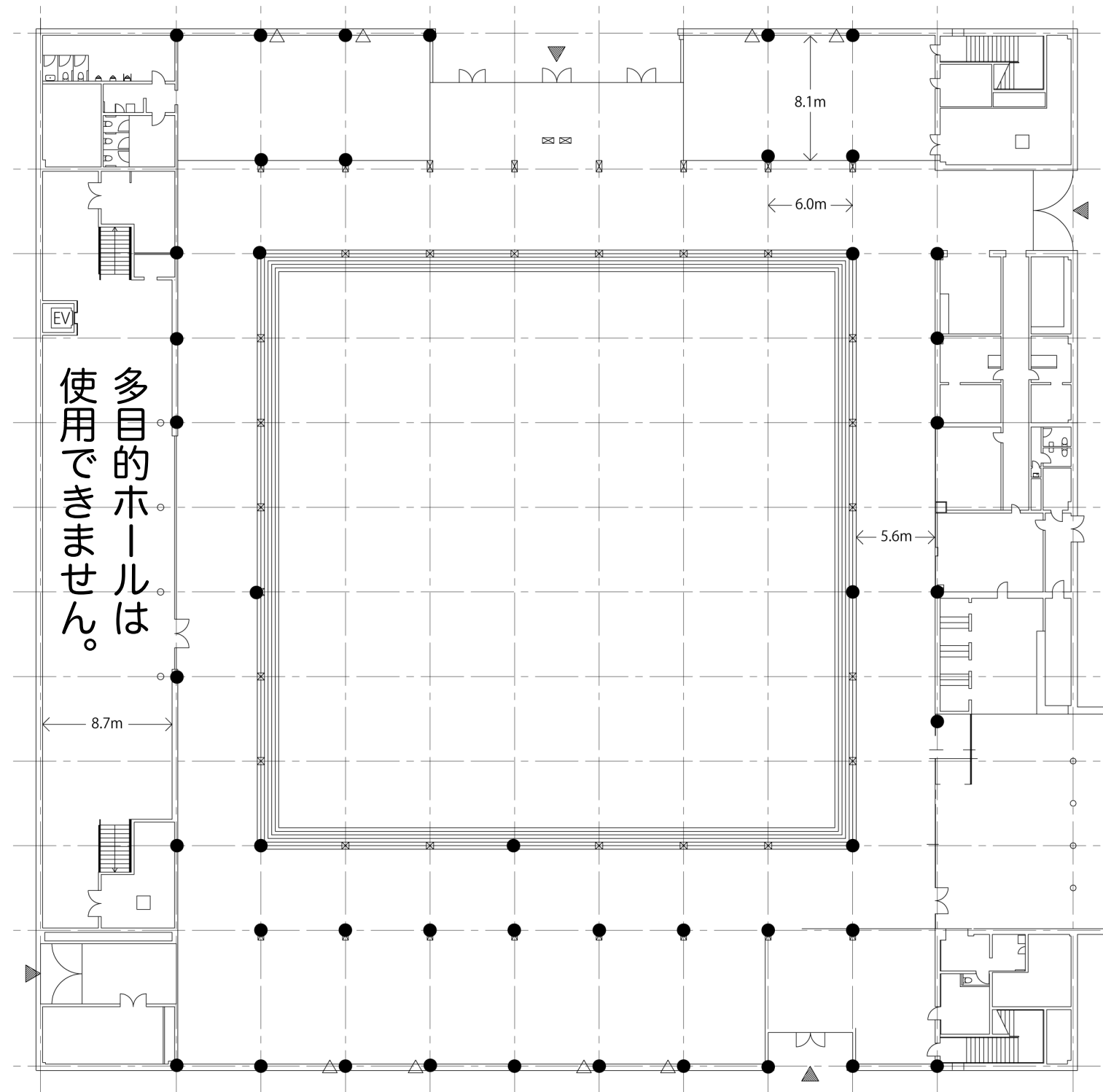
会場風景写真1



会場風景写真2

※応募作品内容により、事務局にて調整します。
今後の計画、行政協議により変更になる場合があります。

キナーレ 1F PLAN



- コンセント
- △水道
- イベント用電源(10KA)

*コンセント3口で、20Aまでです。

多目的ホールは
使用できません。

※応募作品内容により、事務局にて調整します。
今後の計画、行政協議により変更になる場合があります。